

KONTAKION OF THE ENTRY OF THE THEOTOKOS IN THE TEMPLE
Ο ΚΑΘΑΡΩΤΑΤΟΣ ΝΑΟΣ ΤΟΥ ΣΩΤΗΡΟΣ

November 8 to 19 and 21 to 25

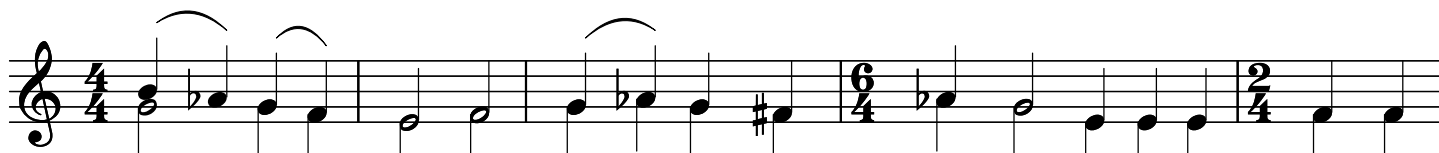
Ἦχος δ΄

Model Melody: Ο υψωθείς τῷ Σταυρῷ

Moderato



Ο κα - θα - ρώ - τα - τος να - ός τού Σω - τή - ρος, η πο - λυ -
 O ka - tha - ro - ta - tos na - os tou So - ti - ros, i po - li -



- τί - μη - τος πα - στάς και Παρ - θέ - νος, τό Ι - ε - ρόν θη -
 - ti - mi - tos pa - stas ke Par - the - nos, to I - e - ron thi -



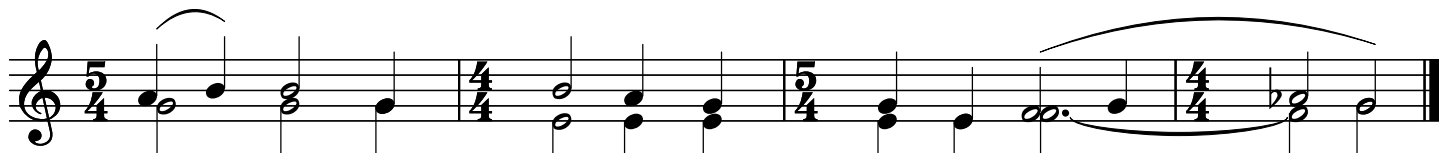
- σαύ - ρι - σμα τής δό - ξης τού Θε - ού, σή - με - ρον ει - σά - γε - ται, εν τῷ
 - sav - ri - sma tis dho - xis tou The - ou, si - me - ron i - sa - ghe - te, en to



οί - κω Κυ - ρί - ου, τήν χά - ριν συ - νει - σά - γου - σα, τήν εν Πνευ - μα - τι
 i - ko Ky - ri - ou, tin cha - rin si - ni - sa - ghou - sa, tin en Pnev - ma - ti



θεί - ω, ήν α - νυ - μνού - σιν Ἄγ - γε - λοι Θε - ού, Αύ - τη υ -
 thi - ο, in a - ni - mnou - sin An - ge - li The - ou, Af - ti i -



- πάρ - χει σκη - νή ε - που - ρά - νι - ος.
 - par - chi ski - ni e - pou - ra - ni - os.