

APOLYTIKION OF THE ENTRY OF THE THEOTOKOS IN THE TEMPLE
ΣΗΜΕΡΟΝ ΤΗΣ ΕΥΔΟΚΙΑΣ

November 21

Ἦχος δ'

arr. N. Takis

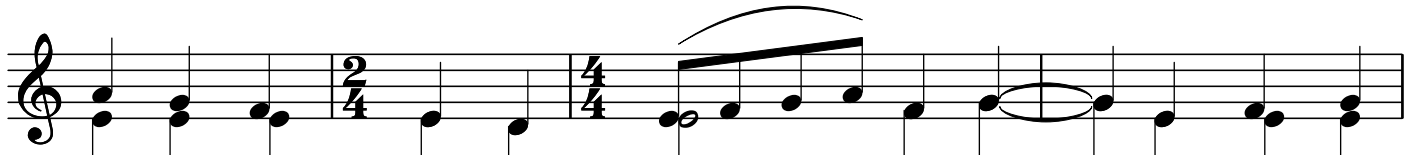
Moderato



Σή-με-ρον της ευ-δο - κί-ας Θε - ού το προ - οί-μι-ον, και της των αν-
Si-me-ron tis ev-dho - ki-as The-ou to pro - i-mi-on, ke tis ton an-



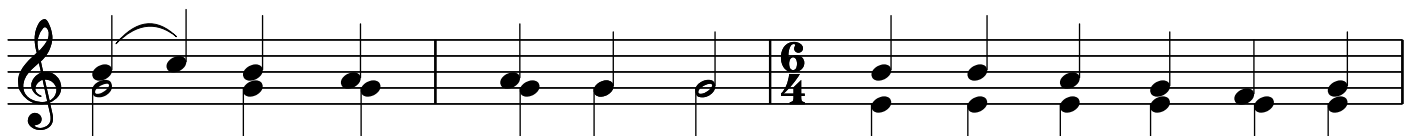
- θρώ-πων σω-τη - ρί-ας η προ - κή-ρυ-ξις. Εν Να - ώ του Θε - ού τρα-
- thro-pon so - ti - ri-as i pro - ki-ri-sis. En Na - o tou The - ou tra-



- νός η Παρ - θέ - νος δει - κνυ - ται, και τον Χρι-
- nos i Par - the - nos di - kni - te, ke ton Chri-



- στόν τοις πά-σι προ-κα-ταγ-γέ-λε-ται. Αυ - τή και η - μείς με-γα-λο-
- ston tis pa-si pro-ka-tan-ge-le-te. Af - ti ke i - mis me-gha-lo-



- φώ - νως βο - ή - σω - μεν. Χαί - ρε της οι - κο - νο-
- fo - nos vo - i - so - men. He - re tis i - ko - no-



- μί - ας του Κτί - στου η εκ - πλή - ρω - σις.
- mi - as tou Kti - stou i ek - pli - ro - sis.