

ΑΠΟΛΥΤΙΚΙΟΝ ΤΗΣ ΕΒΔΟΜΗΣ ΤΗΣ ΓΕΝΝΗΣΗΣ ΤΟΥ ΧΡΙΣΤΟΥ

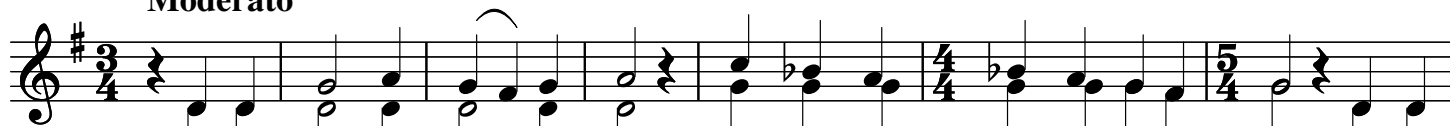
ΑΠΕΓΡΑΦΕΤΟ ΠΟΤΕ

December 24

Ἦχος δ' (Hard Chromatic)

Model melody: Κατεπλάγη Ἰωσήφ

Moderato



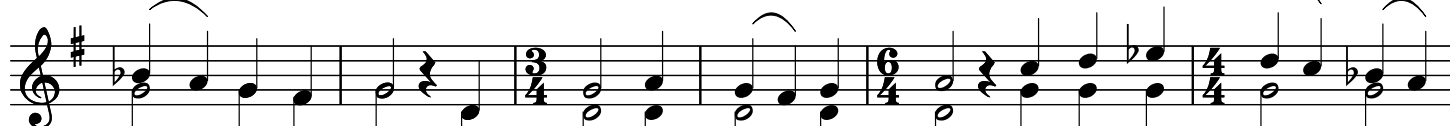
Α - πε - γρά - φε - το πο - τέ, σύν τώ πρε - σβύ - τη Ἰ - ω - σήφ, ως εκ
A - pe - ghra - fe - to po - te, sin to pre - svi - ti Ἰ - o - sif, os ek



σπέρ - μα - τος Δα - υῖδ, ἐν Βη - θλε - ἐμ ἡ Μα - ρι - ἀμ, κυ - ο - φο - ρού - σα τήν
sper - ma - tos Dha - vid, en Vi - thle - em i Ma - ri - am, ki - o - fo - rou - sa tin



ἀ - σπο - ρον κυ - ο - φο - ρί - αν, Ἐ - πέ - στη δέ και - ρός ο τής
a - spo - ron ki - o - fo - ri - an, E - pe - sti dhe ke - ros o tis



Γεν - νή - σε - ως, καί τό - πος ἦν ου - δεῖς τώ κα - τα - λύ - μα -
Ghen - ni - se - os, ke to - pos in ou - dhis to ka - ta - li - ma -



- τι, ἀλλ' ὡς τερ - πνόν πα - λά - τι - ον τό Σπή - λαι - ον, τή Βα - σι -
- ti, all' os ter - rnon pa - la - ti - on to Spi - le - on, ti Ba - si -



- λί - δι ε - δεῖ - κνυ - το, Χρι - στός γεν - νά - ται
- li - dhi e - dhi - kni - to, Chri - stos ghen - na - te



τήν πρίν πε - σού - σαν, ἀ - να - στή - σων εἰ - κό - να.
tin prin pe - sou - san, a - na - sti - son i - ko - na.